



造景世界 LANDSCAPE ARCHITECTURE ENVIRONMENT DESIGN



FEATURE ASLA 2009 Professional Awards

Vol. 24



Location

San Francisco, CA, USA

Area

800m²

Landscape Architect

CMG Landscape Architecture

Client

565 14th Street Group

Photographer

© Kevin Conger, © Nancy Conger, © Tom Fox



The Crack Garden

The Crack Garden is an exploration of the identity of site and the clarity of intervention. Pre-existing places have an inherent identity that is based on their history, materiality, and activities. The design is conceived as an intervention that functions as a lens, altering perception of a place rather than completely remaking it. The intervention can reveal the physical and material qualities of the place, and/or become a catalyst to incite new program activities. In the case of The Crack Garden, completely remaking the garden was highly unlikely because of the tiny budget. By fully embracing a strategy of design as intervention, the garden relies on its previous identity as much as it does on the changes that were imposed.

The conceptual basis of The Crack Garden is to reveal the potential for beauty that underlies the concrete and asphalt that is the predominant ground plane material of the urban landscape. The interventions into the site of The Crack Garden were primarily actions of removal rather than the addition of new layers and material. By eliminating portions of the existing concrete and exposing the soil beneath, potential is released, and new opportunities for the garden arise.

Although minimal in scope and budget, The Crack Garden is refined in its creation of well-programmed spaces for the residents of this four-unit building. The edges of the garden are well-defined by existing buildings and new fences, including a stainless steel cable trellis that stretches continuously across the top of the fence and continues across the neighbor's garage. The side of the garden along the residents' building is kept open for social activities, and plants selected for the cracks can tolerate foot traffic, which allows for multiple uses throughout the garden. A Jacaranda tree adds scale, creates an anchor for the garden, provides needed overhead definition to help contain the space, and offers filtered shade and summer color. Potato Vine is planted along the fences and back wall to grow on the cable trellis, and a beautiful Five-Leaf Akebia vine creates textural interest on the back wall. The planting within the cracks is somewhat random, changing regularly depending on the whims and desires of the resident gardeners, but usually includes a wide range of vegetables, herbs, flowers and weeds.

Text: CMG Landscape Architecture 



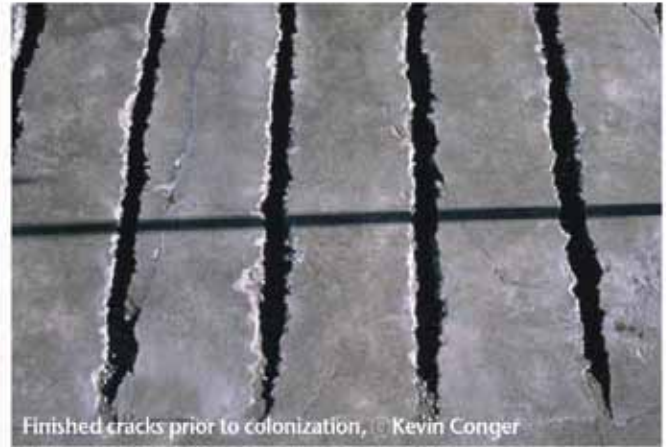
Cracking the concrete, © Kevin Conger

Project Statement

Inspired by the tenacious plants that pioneer the tiny cracks of urban landscapes, a backyard is transformed through hostile takeover of an existing concrete slab by imposing a series of "cracks". The rows of this garden contain a lushly planted mix of herbs, vegetables, flowers, and rogue weeds retained for their aesthetic value.

"What a wonderful idea that can be used everywhere. A grassroots project on how to take something and make it sustainable without any means. Very deliberate, good rhythm. A profound project for the future we are about to embark upon."

-2009 Professional Awards Jury



균열 정원

이 균열 정원은 부지의 아이덴티티와 간섭의 명료함을 탐구한 프로젝트였다. 기존의 장소는 그곳의 역사, 유형성과 활동에 따른 고유한 아이덴티티를 가진다. 설계디자인은 렌즈의 기능을 하는 간섭으로 임두에 두고 그 장소를 완전히 바꾸기 보다는 인식을 전환시키는 것이다. 간섭은 장소의 물리적이고 물질적인 질을 높여줄 수 있고 또는 새로운 프로그램 활동을 자극하기 위한 촉매가 될 수 있다. 균열 정원은 적은 예산 때문에 정원을 완전히 리모델링하는 것은 쉽지 않았다. 간섭을 이용하여 디자인 전략으로 채택해 정원에 부여된 변화만큼 그 이전의 아이덴티티를 지켜가도록 하였다.

균열 정원의 개념은 도시 전경에 대부분을 차지하고 있는 콘크리트나 아스팔트 밑의 잠재적 아름다움을 나타내고자 하였다. 균열 정원 부지에의 간섭은 새로운 레이어와 재료를 추가시키기보다 제거를 주로 하였다. 기존 콘크리트의 부분을 제거하고, 토양을 아래에서 노출함으로써 잠재성이 표출되고, 정원을 위한 새로운 기회가 생긴다.

범위와 예산에 있어서 최소인 균열 정원은 네 개의 건물들의 거주자를 위해 조성된 공간으로 세련된 프로그램이다. 정원의 가장자리는 기존 건축물과 새로운 울타리에 의해 분명한 경계가 생긴다. 그리고 울타리 정상에 건너편까지 계속 뻗어있으면서 이웃의 차고를 가로지르는 스테인레스 스틸 케이블 격자에 의해서도 경계가 생긴다. 거주자 건물 정원의 옆면은 사회적 활동을 위해 개방된다. 그리고 균열 틈새에 식재된 식물은 사람이 걸어나가게 정원 전체를 다양하게 이용하도록 한다. 자키란다 나무는 스케일감을 더하고, 정원을 위한 앵커를 만들고, 투과된 음영과 여름의 색깔을 만들어낸다. 케이블을 덮도록 담장과 뒷벽을 따라 감자 넝쿨이 식재되고, 아름다운 5잎 으름덩굴이 뒷벽의 흥미를 유발시킨다. 균열 내의 옮겨심는 것도 거주자 정원사의 욕구에 따라 규칙적으로 바뀌면서 다소 무작위일 수 있지만 광범위한 야채, 허브, 꽃과 잡초를 식재한다.



Building tenants diggings for dirt and creating cracks. © Kevin Carter





Detail: intervention, ©Tom Fox



From certain vantage points the lines of plantings stack up to present a more densely planted experience, ©Tom Fox